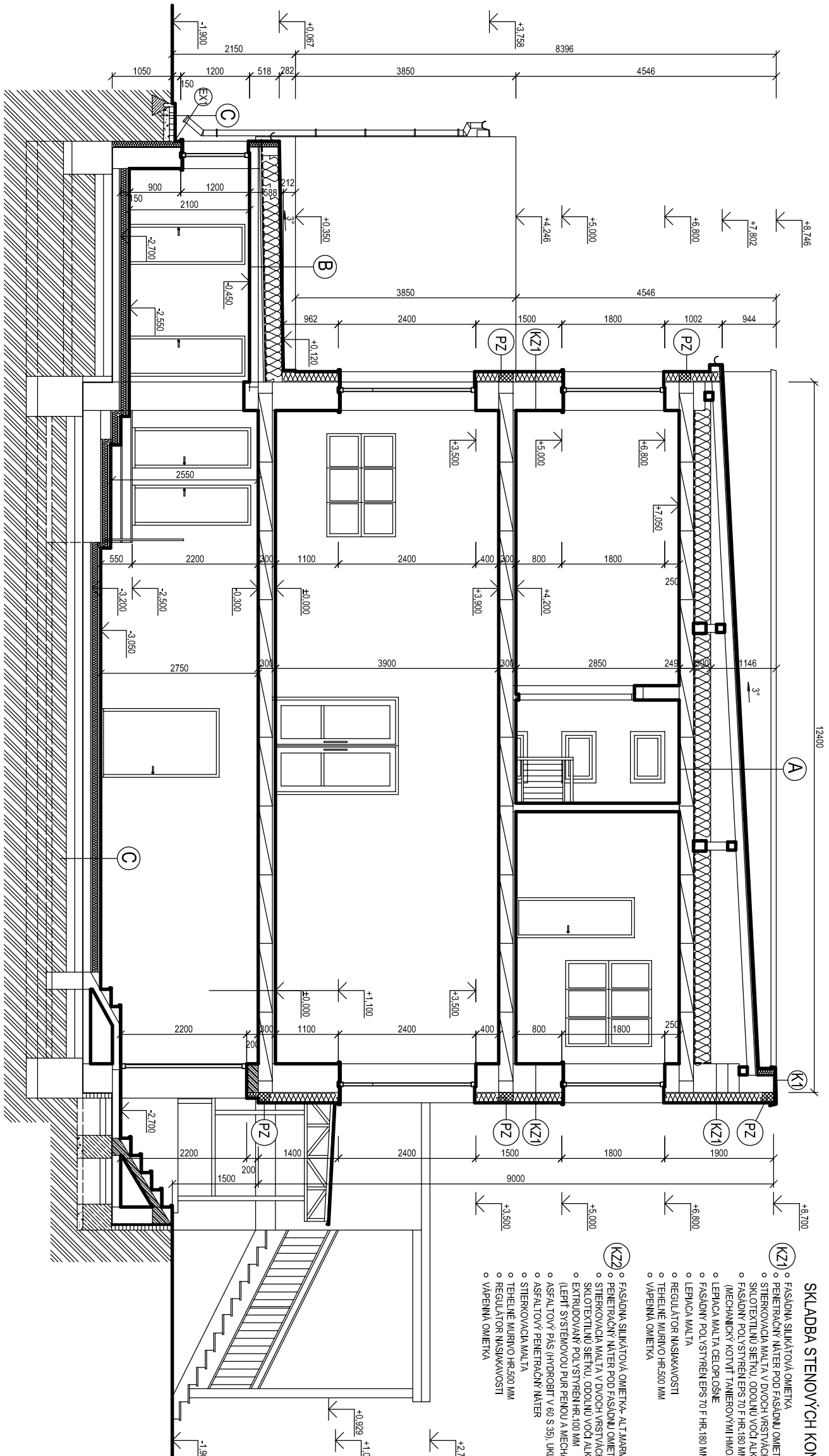


REZ A-A' - navrhovaný stav M 1:50



SKLADBA STENOVÝCH KONŠTRUKCIÍ:

- (K1)**
 - o FASÁDNA SILKÁTOVÁ OMIETKA
 - o PENETRČNÝ NÁTER POD FASÁDNU OMIETKU
 - o STIERKOVACIA MALTA V DVOCH VRSTVÁCH 3-4 MM, DO 1 VRSTVY ZAPRACOVAŤ SKLOTEXTILNÚ SIETKU, ODOJMU VOČI ALKALIAM, PLOŠNÁ HMOTNOSŤ MIN. 145g/m²
 - o FASÁDNY POLYSTYREŇ EPS 70 F HR.180 MM
 - o MECHANICKÝ KOTVIČ TĚMEROVÝMI HMOZDINKAMI 6 KSMZ, MĚROZE 8 KSMZ
 - o LEPAČIA MALTA CELOPLOŠNE
 - o FASÁDNY POLYSTYREŇ EPS 70 F HR.180 MM
 - o LEPAČIA MALTA
 - o REGULÁTOR MARIVO HR.500 MM
 - o TERELNE MARIVO HR.500 MM
 - o VÁPENNÁ OMIETKA
- (K2)**
 - o FASÁDNA SILKÁTOVÁ OMIETKA - ATAMARMOULT, BRZDITELNÝ OBRUB
 - o PENETRČNÝ NÁTER POD FASÁDNU OMIETKU
 - o STIERKOVACIA MALTA V DVOCH VRSTVÁCH 3-4 MM, DO 1 VRSTVY ZAPRACOVAŤ SKLOTEXTILNÚ SIETKU, ODOJMU VOČI ALKALIAM, PLOŠNÁ HMOTNOSŤ MIN. 145g/m²
 - o EXTRUDOVANÝ POLYSTYREŇ HR.100 MM
 - o (LEPIT SYSTÉMOVOU PUR PENOU A MECHANICKÝ KOTVIČ TĚMEROVÝMI HMOZDINKAMI)
 - o ASFALTOVÝ PENETRČNÝ NÁTER
 - o STIERKOVACIA MALTA
 - o TERELNE MARIVO HR.500 MM
 - o REGULÁTOR MARIVO HR.500 MM
 - o VÁPENNÁ OMIETKA

SKLADBA STRECHY:

- (A)**
 - o MECHANICKÝ KOTVIČNÁ HYDROIZOLAČNÁ FOLIA FATRAFOL 810
 - o GEOTEXTILNÁ TÁTRATEX PP
 - o ASFALTOVÉ PÁSY - existujúca strešná krytina
 - o ZÁKLUP Z OSB DOBREK HR.25 MM - existujúci
 - o TEPĽNÁ FÓKOVÁ IZOLAČIA HR. 300mm - navrhovaná
 - o NOSNÁ KONŠTRUKCIA STROPU - existujúca
- (B)**
 - o MECHANICKÝ KOTVIČNÁ HYDROIZOLAČNÁ FOLIA FATRAFOL 810
 - o GEOTEXTILNÁ TÁTRATEX PP
 - o TEPĽNÁ IZOLAČIA - napr. STYRODUR 3035 CS HR. 150 až 360 mm
 - o NOSNÁ KONŠTRUKCIA STROPU - existujúca

SKLADBA PODLAH:

- (C)**
 - o KERAMICKÁ DLAŽBA HR.10 MM
 - o TENKOVRSŤOVÉ LEPIDLO
 - o CEMENTOVÝ POTER TR. C20/25 (8 25) HR.40 MM
 - o PE FOLIA
 - o PODLAHOVÝ POLYSTYREŇ HR.100 MM
- (D)**
 - o BETÓNOVÁ DLAŽBA HR.60 MM
 - o DRVENÉ KAMENIVO FR. 4-4 MM, HR.40 MM
 - o DRVENÉ KAMENIVO FR. 8-16 MM, HR.200 MM
 - o ZHUTNENÁ PŮVODNÁ ZEMINA

LEGENDA MATERIÁLOV:

- EXISTUJÚCE TERELNE PREEKY HR.150mm
- KONTAKTNÝ ZATEPLOVACÍ SYSTÉM S EPS 70 F HR. 180 MM

POZNÁMKA:

o ZATEPLIENE SKLIA JE EXTRUDOVANÝM POLYSTYREŇOM XPS HR.100MM. V SÚLADE S STN 73:0802 TŤEDIA REAKČIE NA OHŇN ASPON B-s1, 60 S TEPĽNOU IZOLAČIU TŤEDY REAKČIE NA OHŇN BUDE V OZEŇNÁ SOKOVÁ POŽIARNA ZÁBRANA (PZ) HR. ZATEPLIENIA SO ŠÍRKOU MIN. 200MM Z TERELNEJ IZOLAČIE-MINERÁLNEJ VŮNY

UPOZORNENIE:

o PROJEKTANT NENESE ZHŇNU ZODPOVEDNOSŤ ZA ZMĚNY USKUTOČNENE BEZ JEHO PÍSMENNÉHO SÚHLASU!

o ZHOTOVITEĽ JE PŮVINNÝ SKUTOČNE ROZMERY SKONTROLOVAŤ NA STAVBE!

o PODROBNOSŤI NEUVEDENE V PD SA MUSIA VYKONÁVAŤ V ZMISLE PLÁŠŤNÝCH STN NŮRIEM A TECHNOLOGICKÝCH POSTUPŮV DODÁVATEĽOM!

AUTOR PROJEKTU		ING. ALZBETA KOČIŠOVÁ
ZODP. PROJEKTANT STAVBY		ING. ALZBETA KOČIŠOVÁ
VÝPRAKOVÁĽ		ING. ALZBETA KOČIŠOVÁ
INVESTOR		OBEC HATĽOV, HatĽov 185, 072 18 HatĽov
OKRES: MICHĽOVCE		KRAĽ. KOŠICKÝ
NÁZOV A MESTO STAVBY:		Ing. Alzbeta Kočišová autorský stavebný úĽah úĽ. ŠtefĽana 65 071 01 MichĽovce Číslo: 42/1915/19 Ľad: 18/2019/2019
ZVÝŠENIE ENERGETICKEJ ÚČINNOSTI OBECNEJ BUDOVY KULTURNÝ DOM HATĽOV		FORMĀŤ: 4/44
HATĽOV, Ľ.294		DATAŤ: 03/2017
DIEL: SO 01 ARCHITECTONICKO STAVEBNĀ ČASŤ		STUPEŇ: PRE REALIZÁĽU
MĀZOV VÝKRES: Rez A-A' - navrhovaný stav		MĚRKA: ĽISLO VÝK. ĽPARE
		1:50